



'EXPLORE 33' - Service Civique Ecologique
Expérimentation Locale
pour la Résilience écologique
& l'Engagement des jeunes



PRÉSENTATION DE L'ÉQUIPE



RÉGION ACADÉMIQUE
NOUVELLE-AQUITAINE

*Liberté
Égalité
Fraternité*

Délégation régionale académique
à la Jeunesse, à l'engagement
et aux sports



léo lagrange
FÉDÉRATION

Lucie Lecomte – Fédération Léo Lagrange
Coordinatrice Expérimentations SCE #EXPLORE
lucie.lecomte@leolagrange.org
07 86 28 82 01

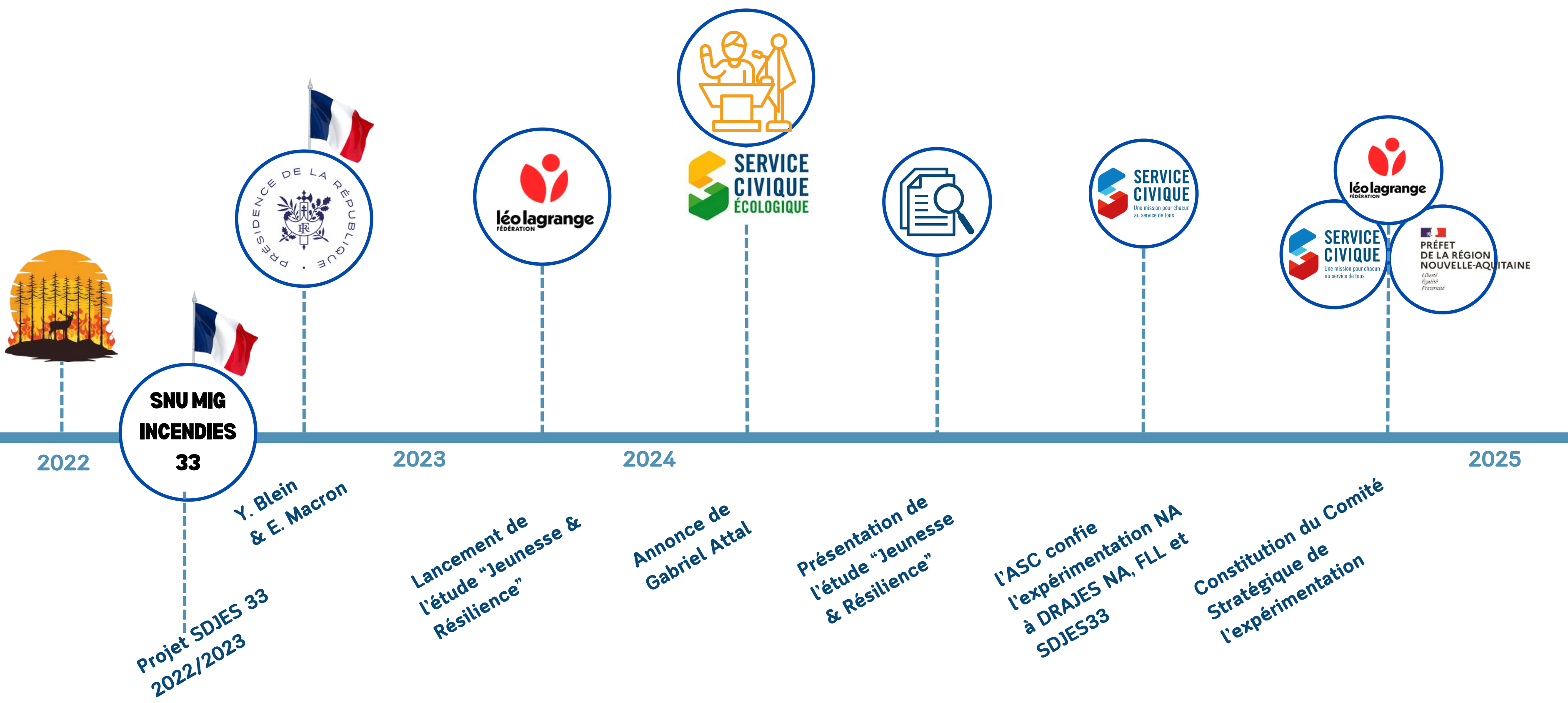


Sylvie Cammas – DRAJES NA
Coordinatrice Régionale du Service Civique
sylvie.cammas@region-academique-nouvelle-aquitaine.fr

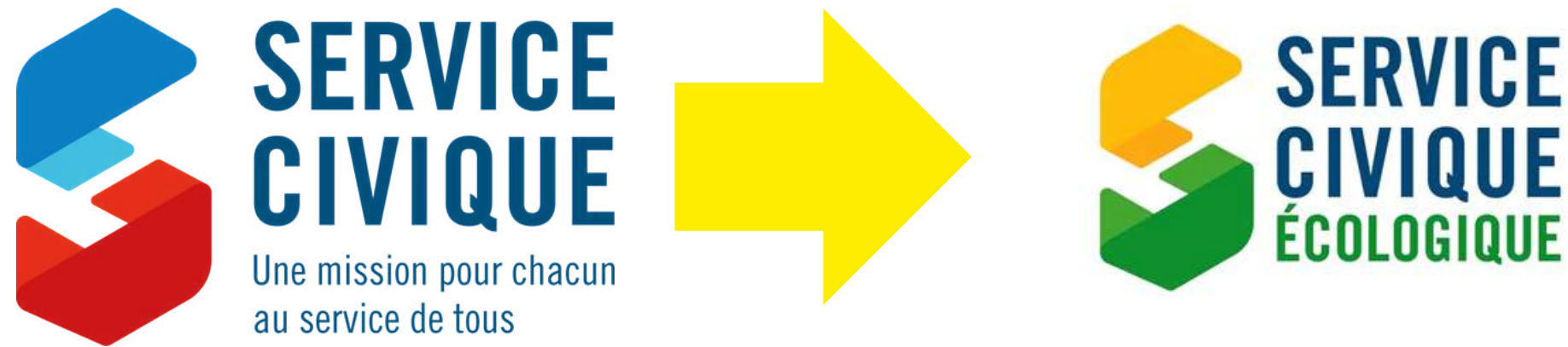


Hélène Romussi – SDJES Gironde
Coordinatrice Départementale du Service Civique
helene.romussi@ac-bordeaux.fr

CONTEXTE



DU SERVICE CIVIQUE AU SERVICE CIVIQUE ECOLOGIQUE



Pour accompagner le lancement de ce nouveau label, l'ASC souhaite déployer 5 expérimentations sur 5 territoires en 2025, pour aboutir à 50 000 SCE fin 2027

- en développant de nouvelles missions
- en intégrant des missions existantes dans les SCE (de Service Civique à Service Civique Ecologique)

NOTRE OBJECTIF :

Expérimenter des formats de Service Civique Ecologique "consolidé" sur ces territoires :

EXPLORE33 : entre 50 et 100 Missions déployée d'avril à octobre 2025



- Mieux consommer
- Mieux s'alimenter
- Mieux se loger
- Mieux se déplacer
- Préserver la biodiversité

Le Service Civique écologique est un label de l'Etat attribué à toute mission relevant totalement ou partiellement de l'un des 5 axes de la transition écologique (référentiel en cours)

Valorisé sur la page de présentation du Service Civique Ecologique

VISION DE L'AGENCE SERVICE CIVIQUE



LES PRINCIPAUX ENJEUX 2025- 2027

**BOOSTER L'ACCES DES SERVICES CIVIQUES ECOLOGIQUES À TOUS,
NOTAMMENT LES MOINS QUALIFIÉ.ES**

**PENSER L'APRES SERVICE CIVIQUE AVEC UN VRAI
LIEN AVEC LES FILIERES DES TRANSITIONS**

**MESURER L'IMPACT DE CES MISSIONS
SUR LES TERRITOIRES**

VISION DE L'AGENCE SERVICE CIVIQUE



LES PRINCIPAUX ENJEUX 2025- 2027

**BOOSTER L'ACCES DES SERVICES CIVIQUES ECOLOGIQUES À TOUS,
NOTAMMENT LES MOINS QUALIFIÉ.ES**

**PENSER L'APRES SERVICE CIVIQUE AVEC UN VRAI
LIEN AVEC LES FILIERES DES TRANSITIONS**

**MESURER L'IMPACT DE CES MISSIONS
SUR LES TERRITOIRES**



**DES QUESTIONS
SUR CE NOUVEAU
FORMAT?**

4 PARCOURS "CONCEPT"

1. état des lieux des facteurs porteurs de vulnérabilité et identification des thématiques prioritaires

Le territoire étudié sera en Nouvelle-Aquitaine, territoire permettant d'aborder différentes problématiques liées :

- **Aux forêts** : la forêt des Landes récemment touchés par les incendies (Landiras en Sud Gironde et La Teste de Buch sur le Bassin d'Arcachon),



- **Aux parcs naturels protégés** : comme par exemple, le Parc Naturel Régional des Landes de Gascogne ou le Parc Naturel Périgord Limousin



- **Au climat océanique** : avec des hivers doux et des étés chauds, et des tempêtes de plus en plus fréquentes, les départements concernés sont en première ligne et tous les habitants sont concernés



- **A la montagne** : les Pyrénées Atlantiques offrent 110 km de montagne à travers la chaîne des Pyrénées et au départ de l'océan Atlantique, mais aussi des paysages de relief en Limousin (Mont Bessou 976m)



Une étude mettant en lumière la résilience sous toutes ses formes et dans toutes ses dimensions.
Pour aboutir à 4 parcours "Concept"



UN·E ÉCO-ANIMATEUR DE TERRITOIRE

Pour aller vers la population, animer des temps d'échanges, des ateliers, sensibiliser aux transitions et faire agir !



UN·E GÉONAUTE

pour vous aider et aider des chercheur.es à réaliser une étude sur votre commune : récolter des données, sensibiliser la population & permettre d'ajuster vos pratiques.



UN·E GARDIEN DE PAYSAGES

pour organiser la replantation d'arbres, de haies ou d'espaces végétalisés, mais aussi créer des espaces de rencontres et d'échanges sur votre territoire.



UN·E REPORTER-FACILITATEUR

pour aller à la rencontre de population ou de professionnelles de votre territoire et les aider à mieux communiquer : faciliter les échanges sur un site, se faire connaître aux populations environnantes, expliquer leurs pratiques...

LES POINTS CLÉS DE NOS PARCOURS :



1

**UNE "FORMATION INITIALE"
EN COLLECTIF**

2

**DES MISSIONS
FAVORISANT LA DÉCOUVERTE
DE MÉTIERS VERTS OU
VERDISSANTS**

3

**UN SUIVI HEBDOMADAIRE
PERMETTANT DES TEMPS
D'ÉCHANGES EN COLLECTIF**

4

**L'IMPLICATION DE NOMBREUX
PARTENAIRES LOCAUX TOUT
AU LONG DU PARCOURS**

5

**LE DÉVELOPPEMENT DE
BADGES QUALIFIANT
SPÉCIFIQUES**

6

**UNE SORTIE DU SCE
ACCOMPAGNÉE POUR
TROUVER SON FUTUR**

DÉROULÉ ET CONTENU DE L'EXPÉRIENCE EXPLORE33 POUR LES JEUNES ENGAGÉ.ES



AVRIL - OCTOBRE 2025 EN MISSION



Accompagnement des 25 jeunes par leurs tuteurs
+ par référente léo



UN·E ÉCO-ANIMATEUR DE TERRITOIRE

Pour aller vers la population, animer des temps d'échanges, des ateliers, sensibiliser aux transitions et faire agir !

**50/100 JEUNES
ENGAGÉ.ES SUR CES
MISSIONS EN 2025
OU D'AUTRES ...**



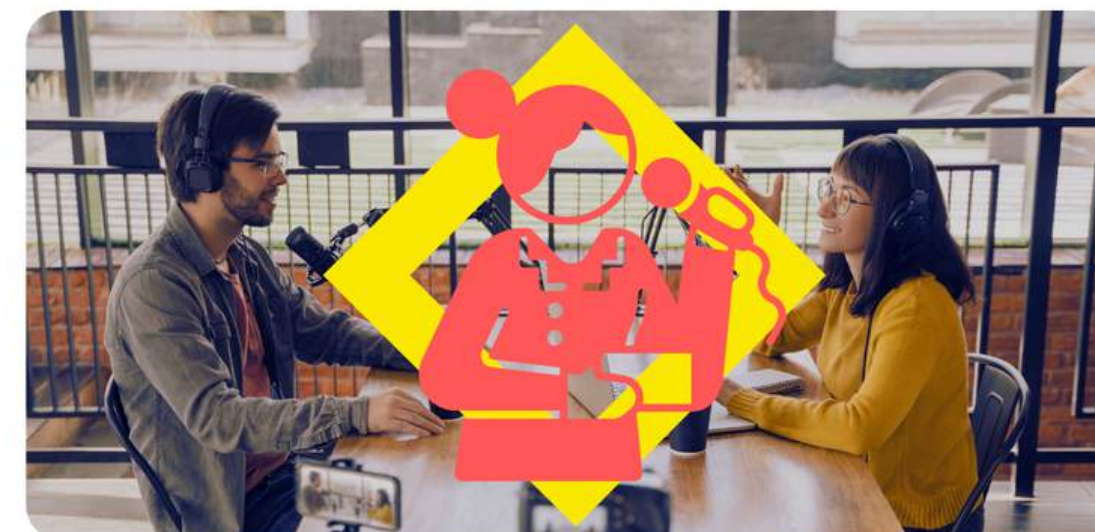
UN·E GÉONAUTE

pour vous aider et aider des chercheur.es à réaliser une étude sur votre commune : récolter des données, sensibiliser la population & permettre d'ajuster vos pratiques.



UN·E GARDIEN DE PAYSAGES

pour organiser la replantation d'arbres, de haies ou d'espaces végétalisés, mais aussi créer des espaces de rencontres et d'échanges sur votre territoire.



UN·E REPORTER - FACILITATEUR

pour aller à la rencontre de population ou de professionnel.les de votre territoire et les aider à mieux communiquer : faciliter les échanges sur un site, se faire connaître aux populations environnantes, expliquer leurs pratiques...





UN·E ÉCO-ANIMATEUR DE TERRITOIRE

Pour aller vers la population, animer des temps d'échanges, des ateliers, sensibiliser aux transitions et faire agir !



DES QUESTIONS SUR CES MISSIONS ?



UN·E GÉONAUTE

pour vous aider et aider des chercheur.es à réaliser une étude sur votre commune : récolter des données, sensibiliser la population & permettre d'ajuster vos pratiques.



UN·E GARDIEN DE PAYSAGES

pour organiser la replantation d'arbres, de haies ou d'espaces végétalisés, mais aussi créer des espaces de rencontres et d'échanges sur votre territoire.



UN·E REPORTER-FACILITATEUR

pour aller à la rencontre de population ou de professionnel.les de votre territoire et les aider à mieux communiquer : faciliter les échanges sur un site, se faire connaître aux populations environnantes, expliquer leurs pratiques...



PROFIL DES JEUNES

TOUS LES JEUNES À PARTIR DE 18 ANS

AUCUN PRÉ-REQUIS

**AYANT L'ENVIE DE S'ENGAGER POUR
L'ENVIRONNEMENT**

VOLONTÉ DE MIXITÉ DANS LES PROFILS

**DISPONIBLE EN AVRIL 2025
(24H/SEMAINE)**

**COMPATIBLE AVEC LES DISPOSITIFS
D'ACCOMPAGNEMENT DES JEUNES (CEJ,
DÉCROCHEURS, SESAME, HANDICIVIC..)**

PROFIL DES STRUCTURES ACCUEILLANTES

COLLECTIVITÉS TERRITORIALES

ASSOCIATIONS

FÉDÉRATIONS

STRUCTURES DE L'ÉTAT

**AGRÉÉES SCE EN PROPRE
OU EN INTERMÉDIATION VIA LÉO LAGRANGE**

**AUTRES STRUCTURES DE L'ESS
ÉLIGIBLE AU SERVICE CIVIQUE**

**DÉSIREUX DE FAIRE BOUGER LEURS
TERRITOIRES SUR LES SUJETS
DE TRANSITIONS**

MISSIONS EN GIRONDE

VISUALISATION PAR MOIS - POUR LE JEUNE

AVRIL	MAI	JUIN	JUILLET	AOUT	SEPTEMBRE	OCTOBRE
2 journées de formation initiale	Chaque semaine : 2H de VISIO PROMO/CODEV	Chaque semaine : 2H de VISIO PROMO/CODEV	Chaque semaine : 2H de VISIO PROMO/CODEV	Chaque semaine : 2H de VISIO PROMO/CODEV	Chaque semaine : 2H de VISIO PROMO/CODEV	Chaque semaine : 2H de VISIO PROMO/CODEV
	1 fois par mois : 1 demi-journée en présentiel rencontre / visite...	1 fois par mois : 1 demi-journée en présentiel rencontre / visite...	1 fois par mois : 1 demi-journée en présentiel rencontre / visite...	1 fois par mois : 1 demi-journée en présentiel rencontre / visite...	1 fois par mois : 1 demi-journée en présentiel rencontre / visite...	1 fois par mois : 1 demi-journée en présentiel rencontre / visite...
<p>Au global , ce sont 2 à 3h en moyenne d'accompagnement par semaine , à prévoir dans le programme de la mission du jeune.</p>						<p>Preparation et participation à l'événement cloture ?</p>

VISUALISATION PAR MOIS - POUR LE TUTEUR

AVRIL	MAI	JUIN	JUILLET	AOUT	SEPTEMBRE	OCTOBRE
1 journée de formation tuteur	1 fois sur le parcours = accueil des SCE #EXPLORE33 ?	1 réunion RETEX			1 réunion RETEX	Preparation et participation à l'événement cloture ?

Au global , le tuteur doit se rendre disponible à des temps de Retour d'expérience 2 fois minimum (1h en visio), ainsi qu'à un événement de cloture (1 journée)

POURQUOI REJOINDRE L'EXPÉRIMENTATION ?

Pour les volontaires

BÉNÉFICIER D'UN ACCOMPAGNEMENT COMPLÉMENTAIRE

= STRUCTURE + LÉO LAGRANGE

BÉNÉFICIER DE FORMATIONS SPÉCIFIQUES

SUR LA DIMENSION ÉCOLOGIQUE

**VALORISER SON EXPERTISE SERVICE CIVIQUE ÉCOLOGIQUE
GRACE À UNE PLATEFORME E-LEARNING & DES OPEN-BADGES**

FAIRE PARTIE D'UNE COMMUNAUTÉ PIONNIÈRE

DE JEUNES ENGAGÉS EN SCE

**SE CONSTRUIRE UN PARCOURS D'ENGAGEMENT
AU SERVICE DE L'ÉCOLOGIE, AU-DELÀ DU SERVICE CIVIQUE**

PLANNING DE L'EXPÉRIMENTATION



partenaires Jeunesse / ESS /
Transitions / Environnement

...

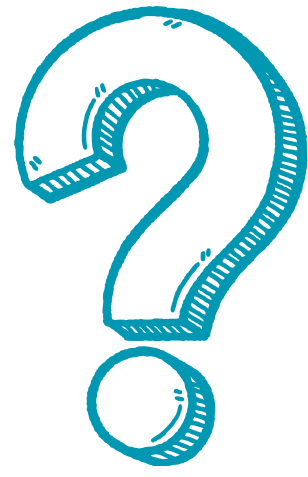
VOUS AVEZ IDENTIFIÉ DES JEUNES

mise en lien

Missions d'EXPLORE33 sur le site
internet du ASC x les jeunes

CANDIDATURE DU JEUNE SUR LE SITE INTERNET

ET MAINTENANT



PLACE À VOS QUESTIONS!



léo lagrange
FÉDÉRATION

MERCI